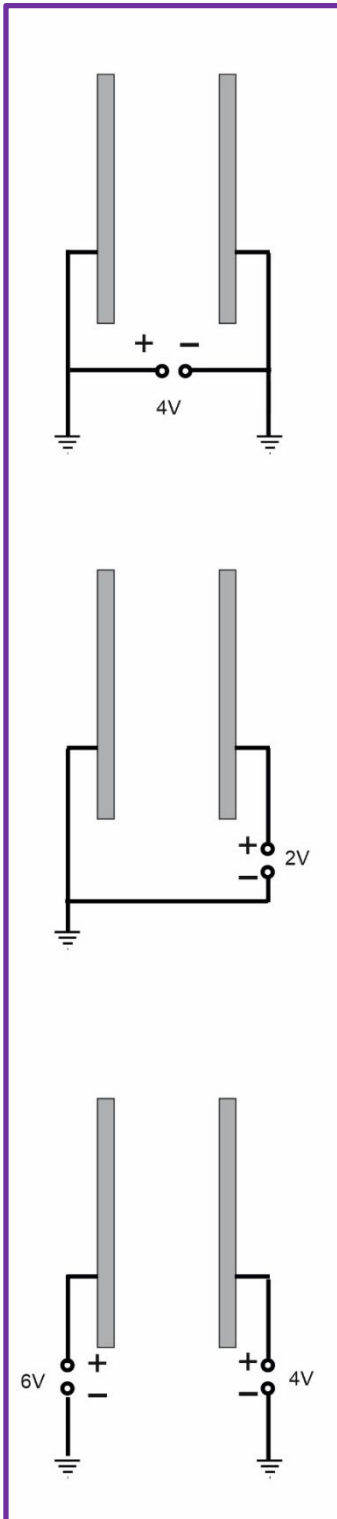


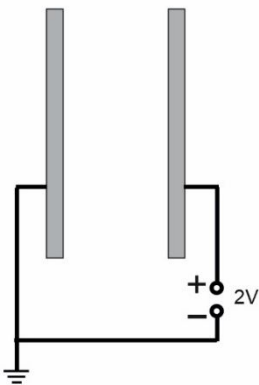
Auf den folgenden Seiten sind insgesamt 6 unterschiedliche Schaltungen zum Anschluss eines Kondensators an eine Spannungsquelle wiedergegeben.

- Kreuzen Sie für jedes Schaltbild an, ob die Schaltung richtig bzw. sinnvoll ist (**richtig**) oder falsch bzw. unsinnig (**falsch**).
- Ist Ihrer Meinung nach ein Schaltbild **falsch**, begründen Sie dies in einem Satz.
- Ist Ihrer Meinung nach ein Schaltbild **richtig**, ergänzen Sie das Schaltbild um die Angabe der Spannung, die zwischen den Kondensatorplatten herrscht (mit Vorzeichen).

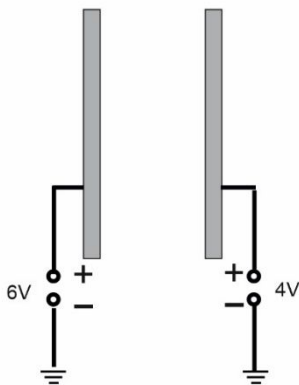
1

richtig ☐falsch ☐

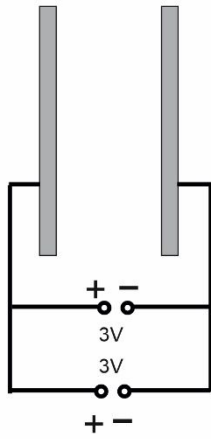
2

richtig ☐falsch ☐

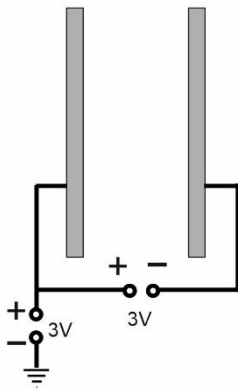
3

richtig ☐falsch ☐

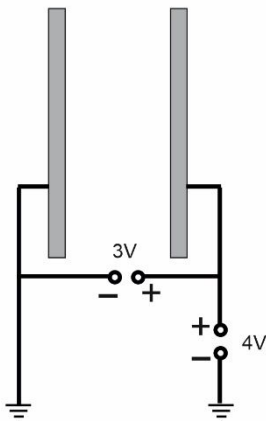
4

richtig ☐falsch ☐

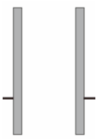
5

richtig ☐falsch ☐

6

richtig ☐falsch ☐

Schaltbild-Symbole:

**Kondensator** mit zwei Kondensatorplatten**Spannungsquelle** mit Spannungsvorzeichen (+ und –) und Spannung (in **Volt**)

„Erde“ (Nullpotential)